

RAYMA

The Heartbeat in Evolution



The ***Heartbeat in Evolution*** focuses on the variety of explorations that gave way to Rayma Suprani's first sculpture: Mirror Heart. As we go through the artworks that shape up this exhibition, we can appreciate a thorough investigation of not only different media and techniques, but also artistic movements, formats, and styles. Starting with the inception piece, Venezuelan Heart, a drawing from 2014 charged with political and personal meaning, we can immediately feel a connection regardless of our own awareness of its context. What follows is a survey that gives us a key into the artist's own heart that culminates in a beautiful piece where the whole exhibition is metaphorically and physically reflected. The two editions of Mirror Heart, created in different sizes and hues, have a smooth mirror-like surface that offers us multiple views of the exhibition, and, most importantly, of ourselves.

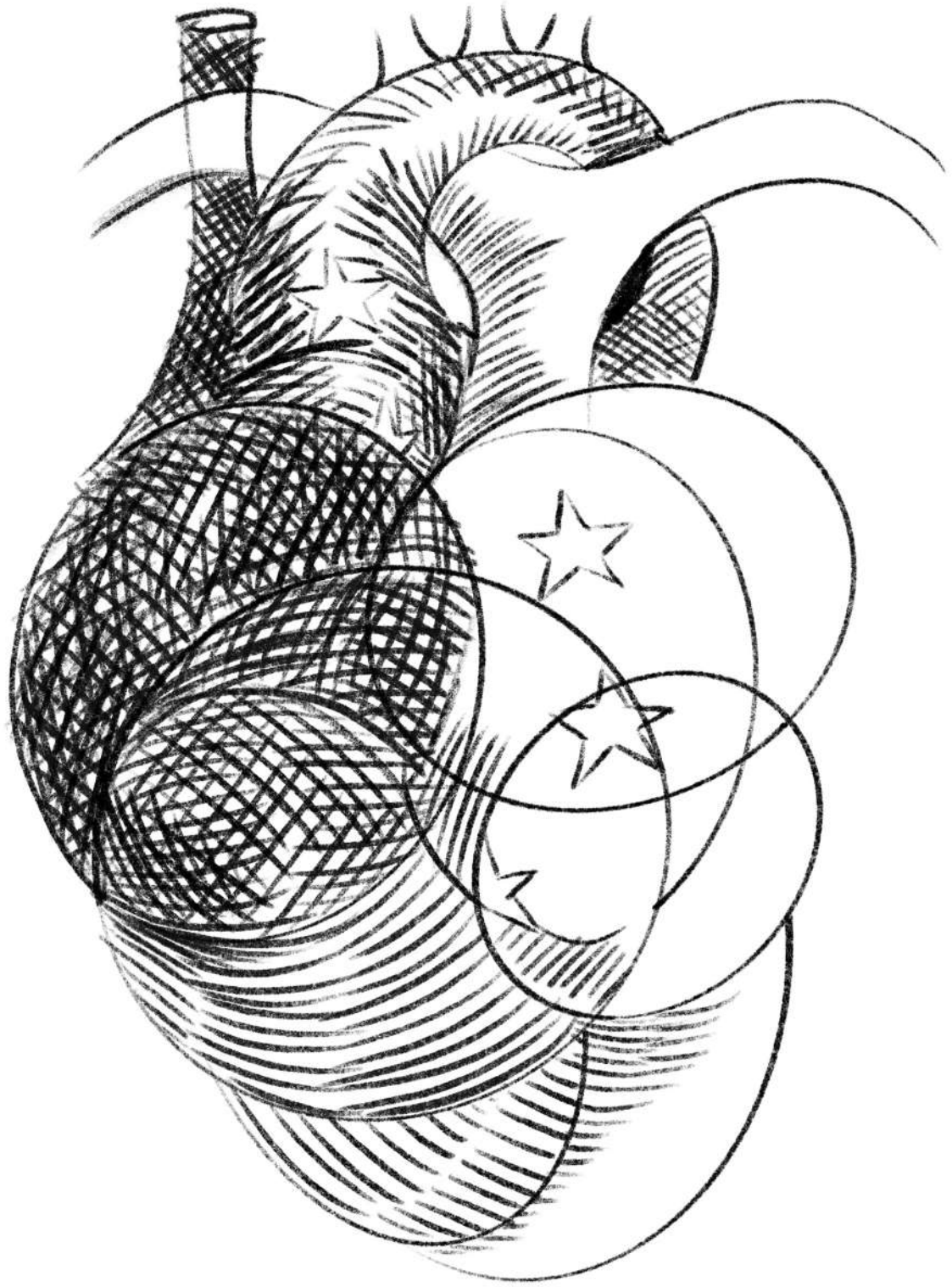
As bestower of life and death, the heart has been associated with numerous meanings throughout history and artistic disciplines. Since ancient times, the heart has been thought to be the place where our emotions reside, although we now know otherwise. We associate the heart with love, courage, kindness and compassion and there are many references across cultures that allude to the heart in that context. And it is precisely this multiplicity what allows Venezuelan Heart to evolve and develop into these three-dimensional pieces that transcend specific connotations and offer us the possibility to bring our own views and realities. As we see how these perspectives become one with the sculptures, we appreciate how the sculptures become one with each and every one of us. It is compelling to see our hearts, together with the various hearts that shape up this exhibition, reaching in and reflecting out of Mirror Heart, thus welcoming us to experience a strong connection to the artist, to the space, and to ourselves.

Rosa Ana Orlando, Art Curator.

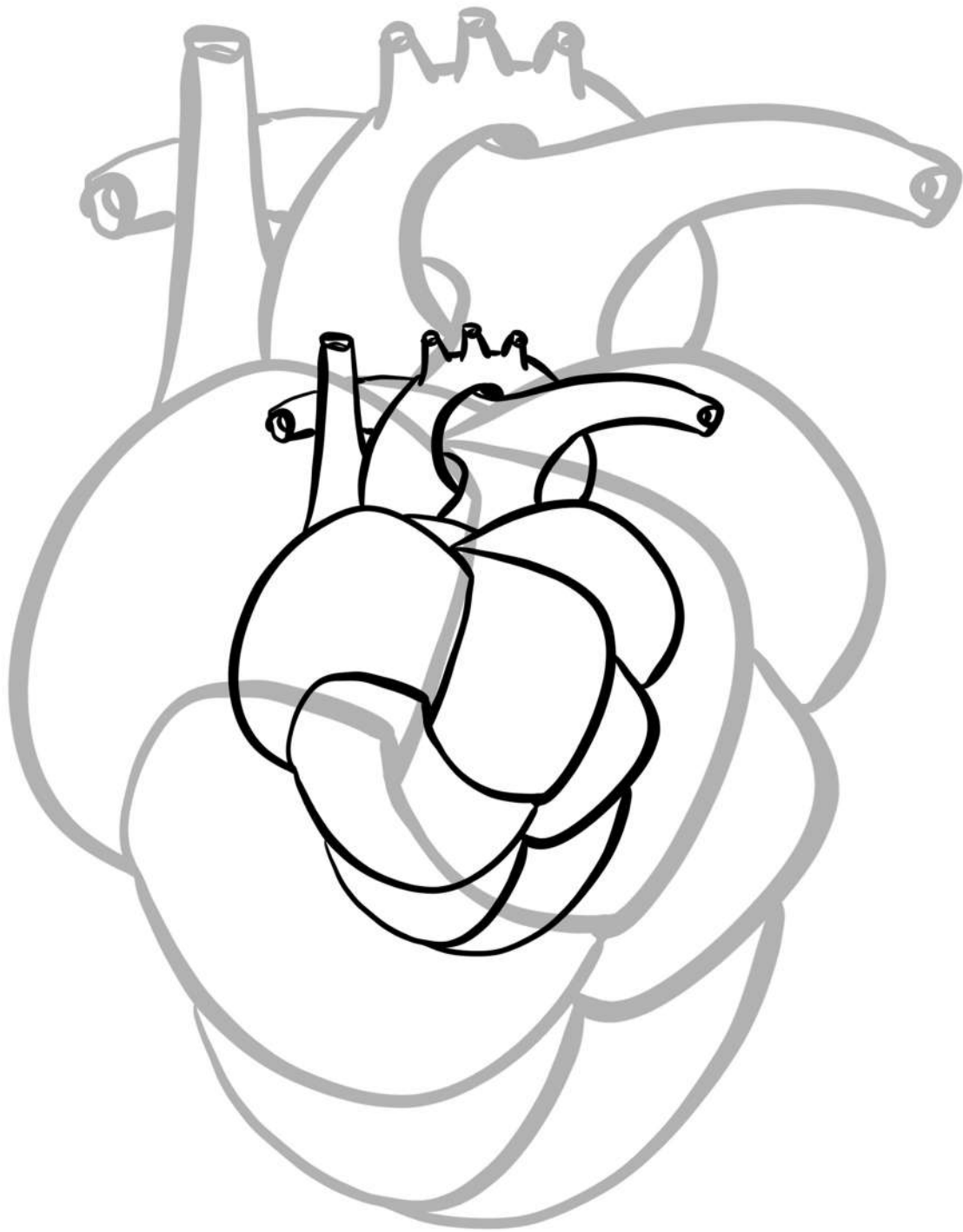
The ***Heartbeat in Evolution*** se centra en la variedad de exploraciones que dieron lugar a la primera escultura de Rayma Suprani: Mirror Heart. A medida que recorremos las obras de arte que constituyen esta exposición, podemos apreciar una investigación exhaustiva no sólo de diferentes materiales y técnicas, sino también de movimientos artísticos, formatos y estilos. Comenzando por la pieza originaria, Venezuelan Heart, un dibujo realizado en el 2014 cargado de significado político y personal, inmediatamente podemos sentir una conexión con la obra sin importar nuestro conocimiento de su contexto. Lo que sigue es un estudio que nos entrega la llave al corazón de la artista que culmina en una hermosa pieza donde se refleja toda la exposición, tanto metafórica como físicamente. Las diferentes ediciones de Mirror Heart, creadas en varios tamaños y tonalidades, tienen una superficie lisa y con efecto de espejo que nos ofrece múltiples vistas de la exposición y, sobre todo, de nosotros mismos.

El corazón, como ente que otorga la vida y la muerte, ha sido asociado a numerosos significados a lo largo de la historia y a través de diferentes disciplinas artísticas. Desde tiempos inmemoriales, se ha pensado que las emociones residen en el corazón, aunque ahora sepamos que no es así. Asociamos al corazón con el amor, la valentía, la bondad y la compasión, y existen muchas referencias en distintas culturas que aluden al corazón en este contexto. Y es precisamente esta multiplicidad lo que le permite a Venezuelan Heart evolucionar y transformarse en estas piezas tridimensionales que trascienden connotaciones específicas, y que nos ofrecen la posibilidad de traer nuestras propias realidades y puntos de vista. Al ver como estas perspectivas se fusionan con las esculturas, podemos apreciar como las esculturas se fusionan con cada uno de nosotros. Es realmente fascinante ver como nuestros corazones, en conjunto con los distintos corazones que constituyen esta exposición, llegan a Mirror Heart para luego reflejarse y, de esta forma, invitarnos a experimentar una estrecha conexión con la artista, con el espacio y con nosotros mismos.

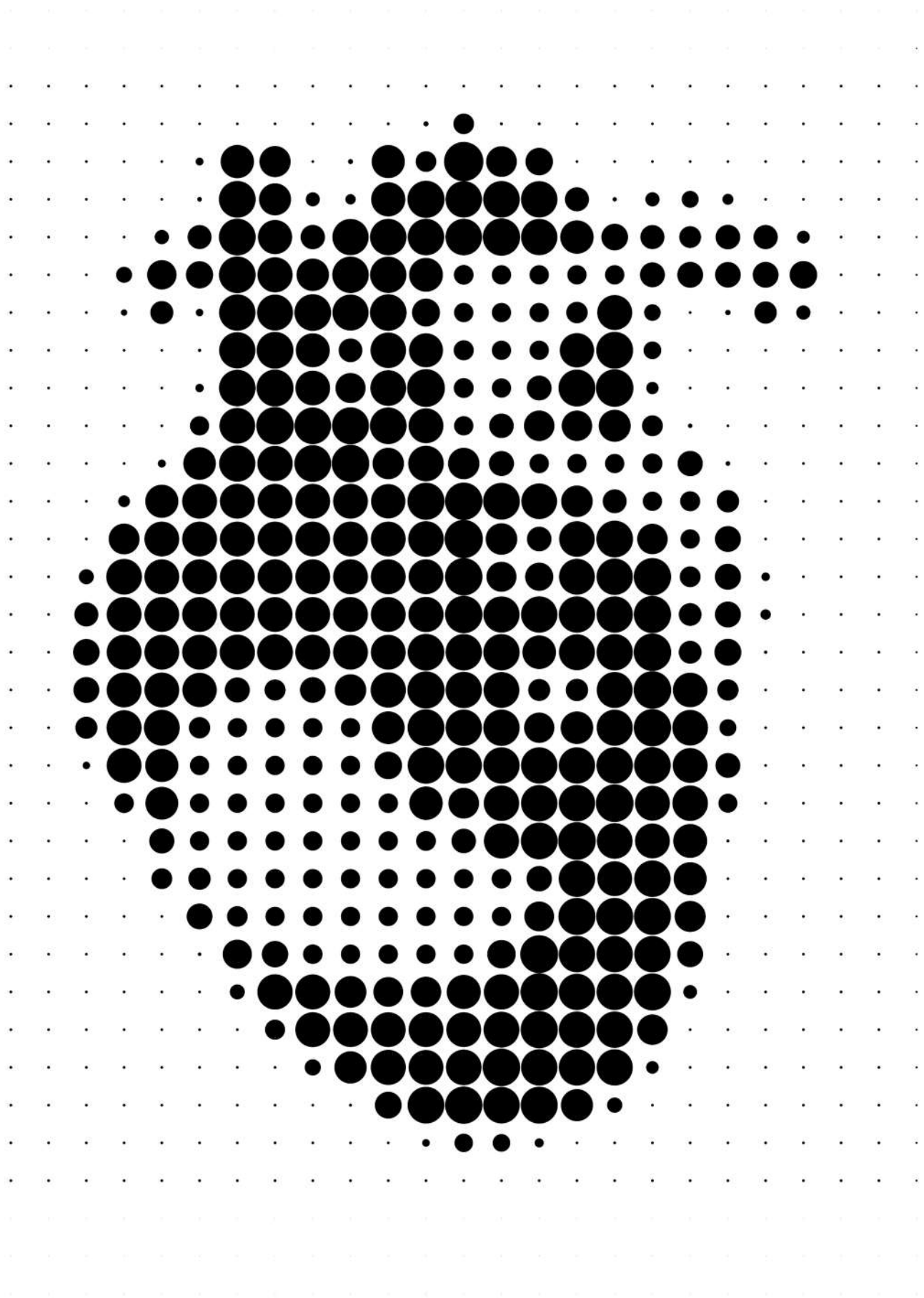
Rosa Ana Orlando, Curadora de arte.



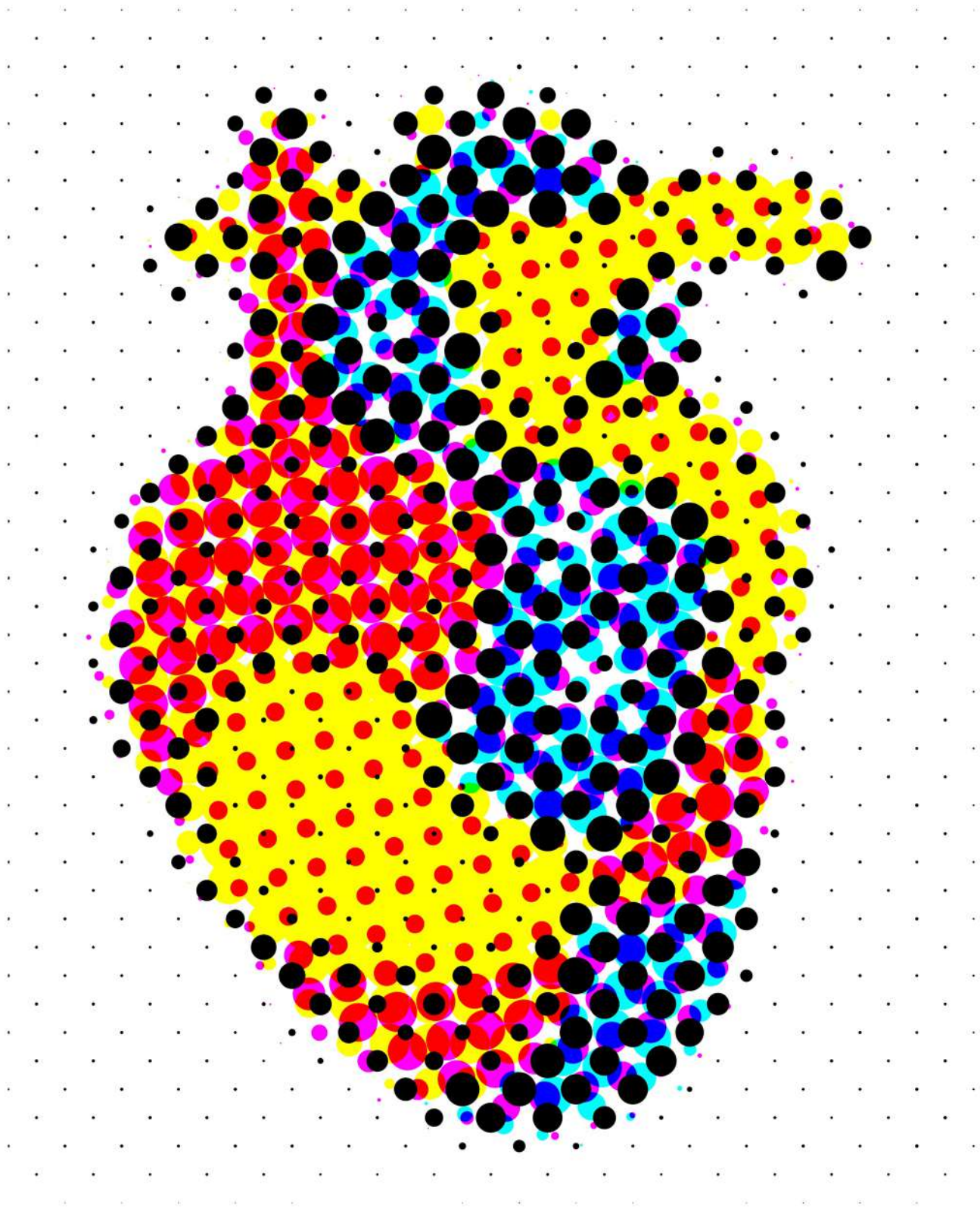
*The following 8 works are all 30 x 20"- 3 layer 2D printing on Brush Silver or Gold Aluminum composite board.
*SKETCH HEART



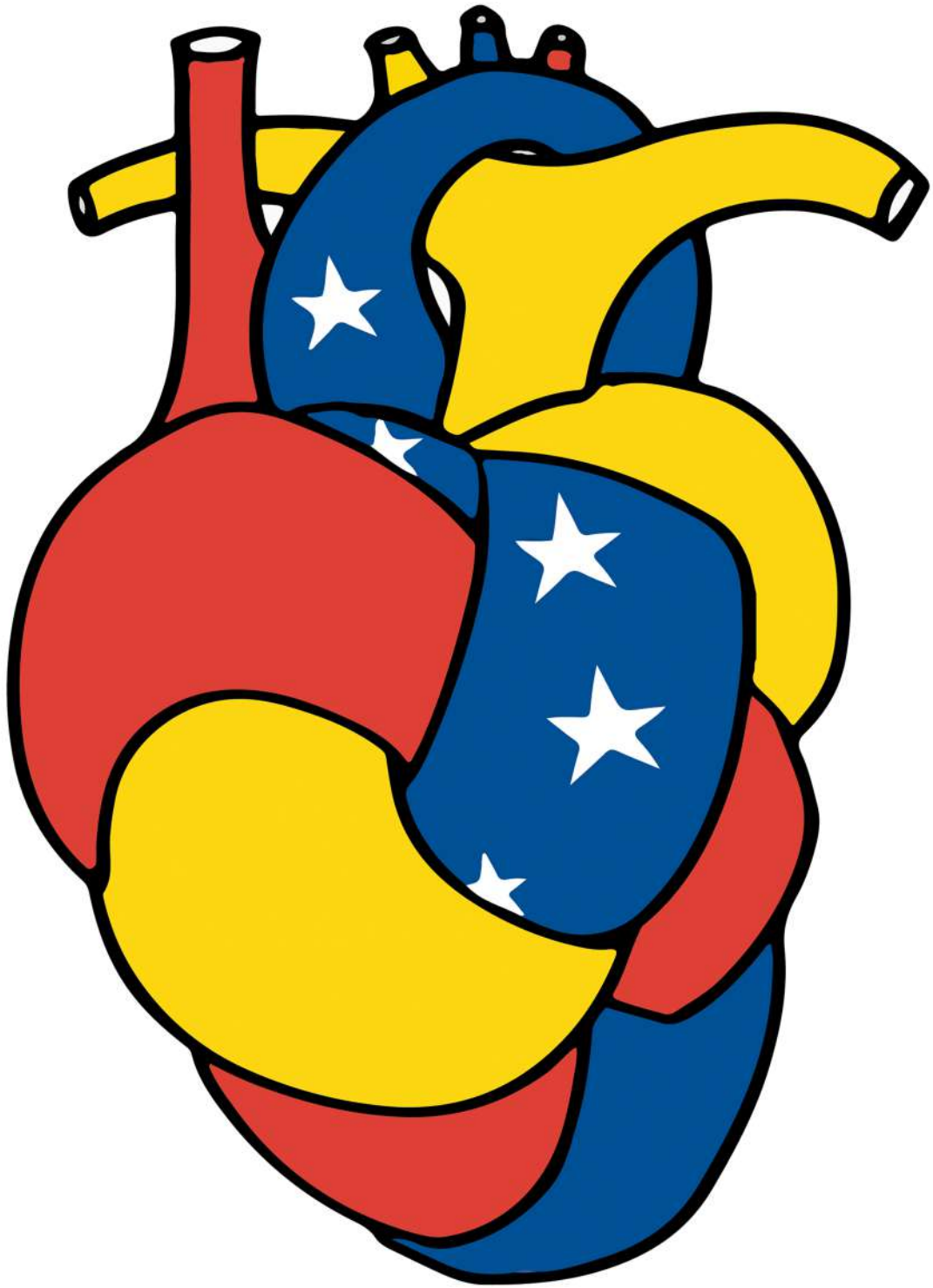
*TWO HEART



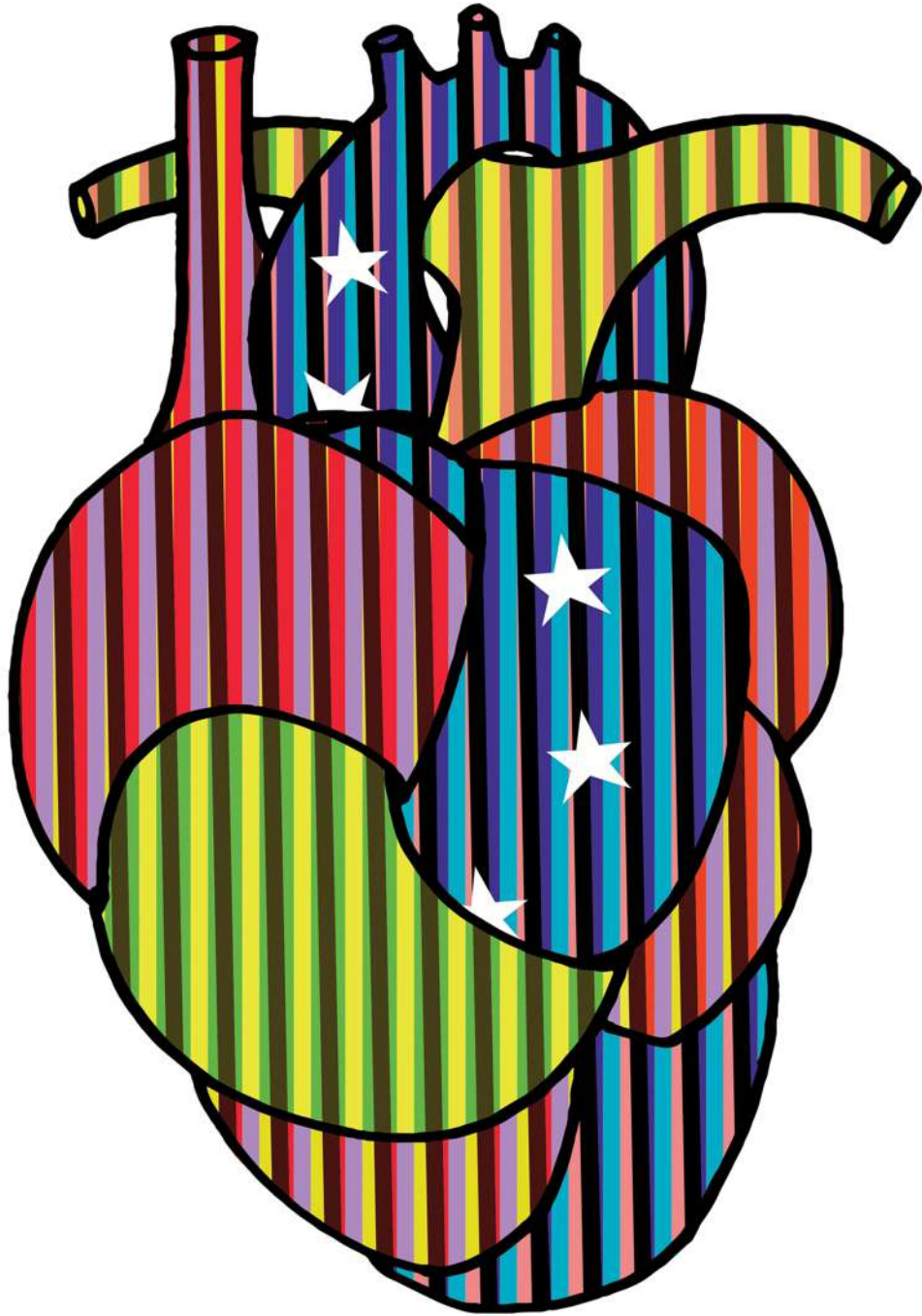
*TWO POINTS HEART



*THREE POINTS HEART



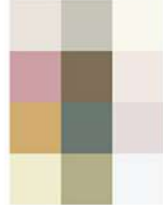
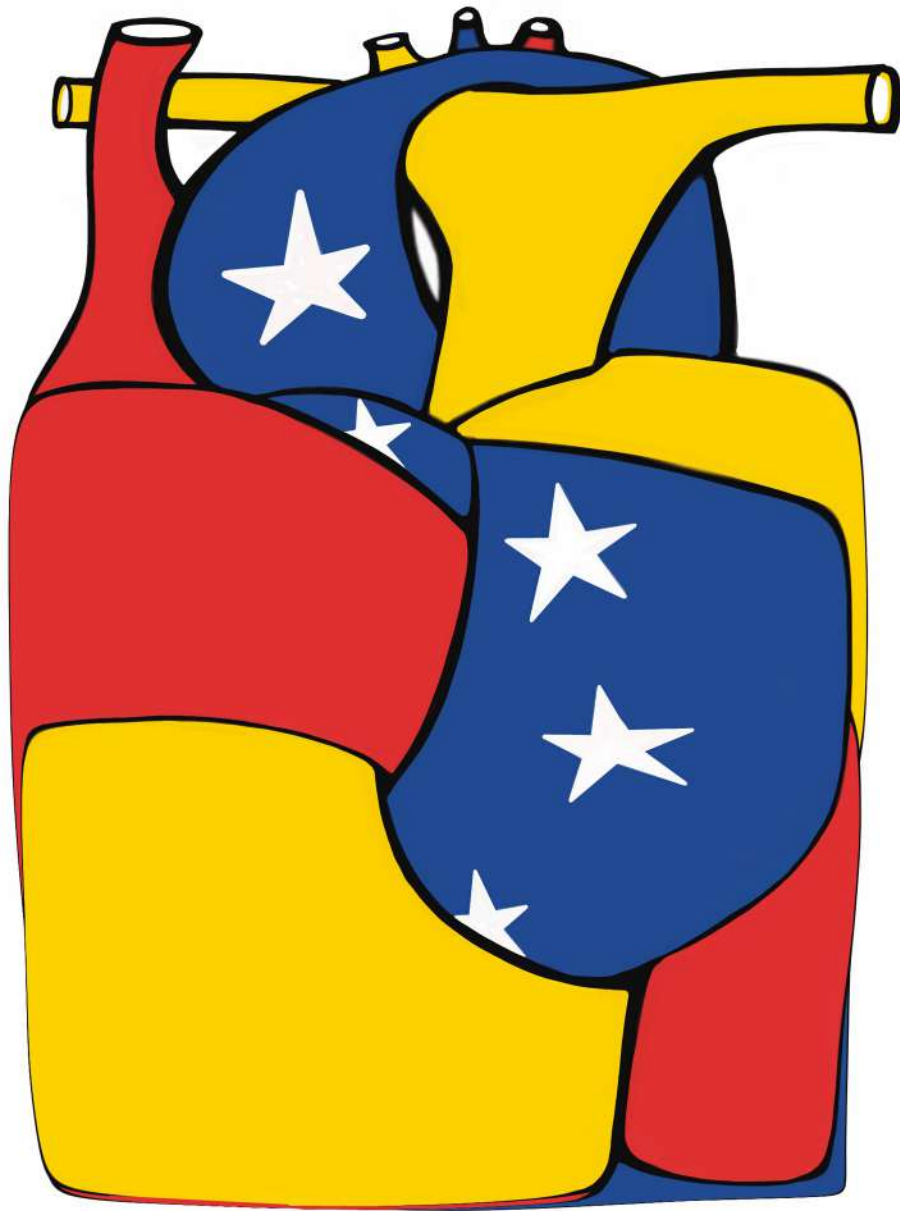
*VENEZUELAN HEART



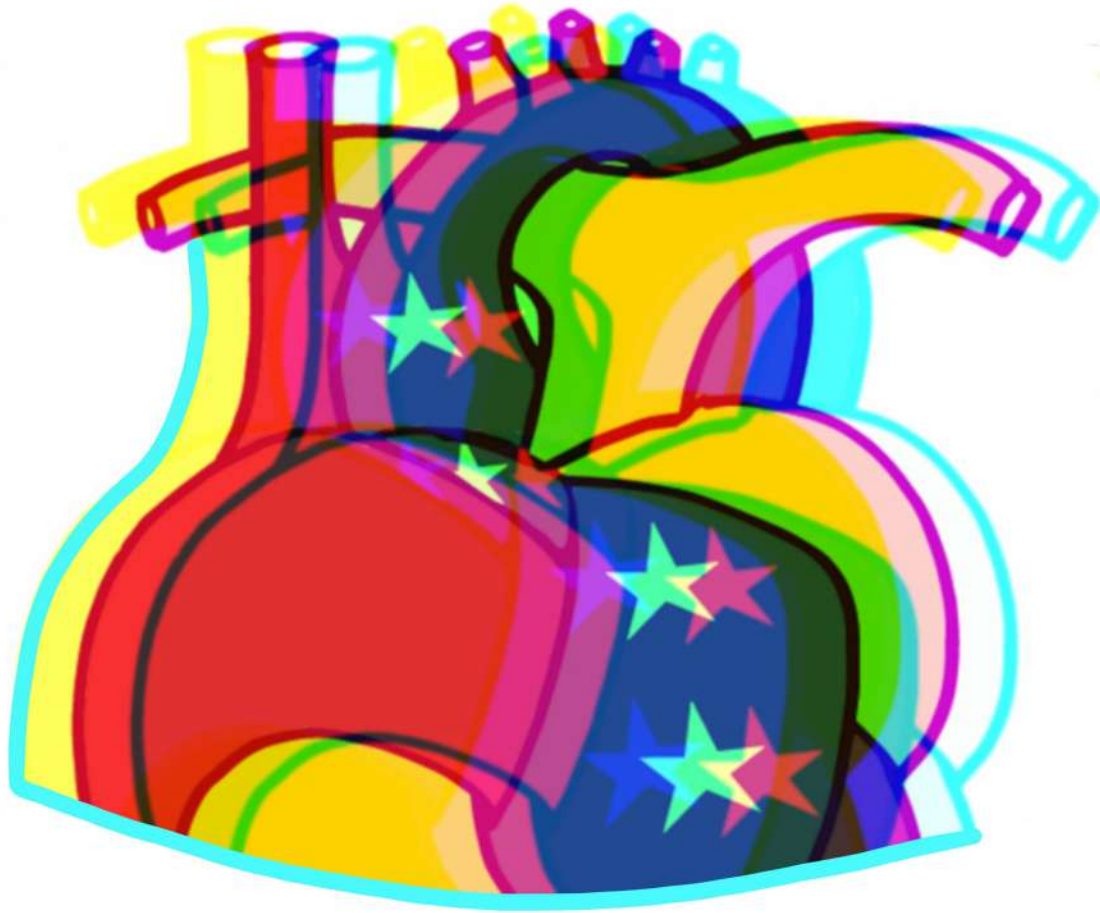
*KINETIC HEART



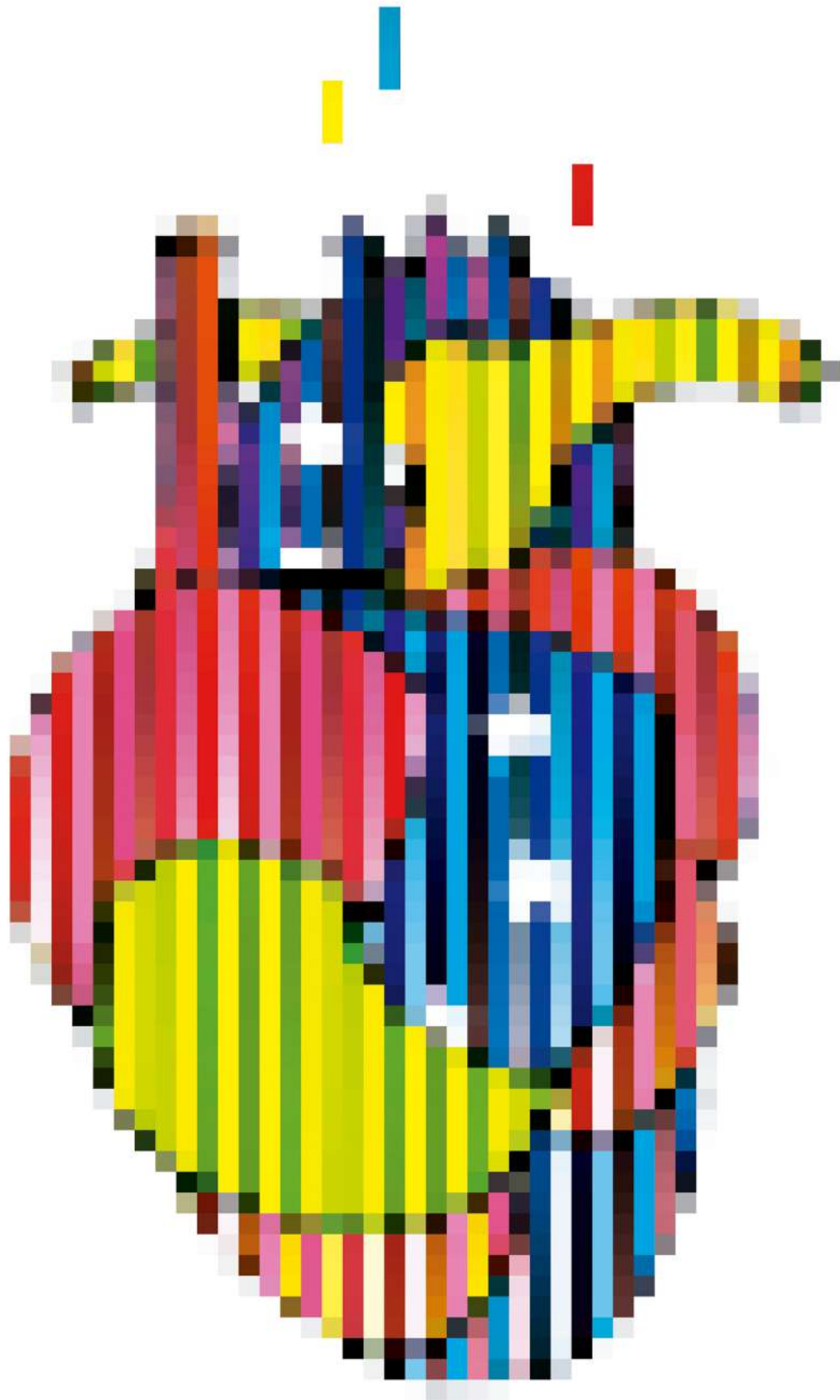
*PRISM HEART



*SQUARE HEART



*SOUND HEART



*PIXEL HEART

"A person's true talent is in their heart "

"El verdadero talento de una persona está en su corazón"

RAYMA



Heart HOPE, 2023 • 72 x 72 "-Acrylic on Canvas



HEART MIRROR SCULPTURE GOLD





HEART MIRROR SCULPTURE PINK

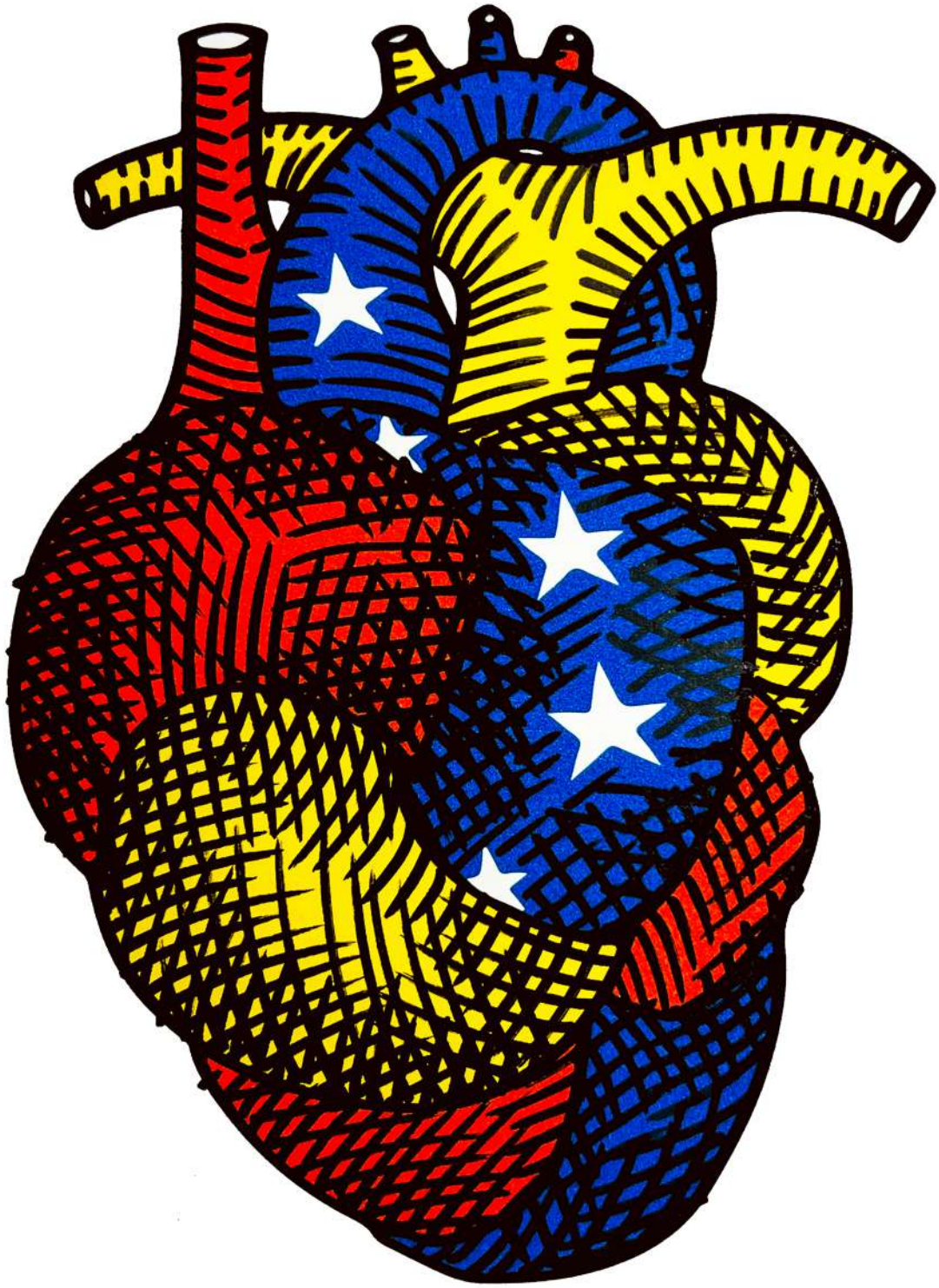




Heart 2019 • 48 x 36"-Acrylic on Canvas



Metallic Heart, 2019 • 8.5 X 11"-Metallic watercolor on heavy paper



Heart INK (Graphite, 2016) • 8.5 X 11"- Ink on Heavy paper



RAYMA SUPRANI



A Miami based artist for the past decade, born in Caracas, Venezuela in 1969. She graduated as a journalist from the Central University of Venezuela and worked for several newspapers in her hometown. From 1995 to 2014 she published her cartoons daily in one of the most important newspapers in the country, when she was fired for the political content of one of her drawings, she was threatened so she had to leave Venezuela and since then she has resided in the city of Miami. .

A renown caricaturist, Rayma is an artist who expresses her graphic creativity as a translator of contemporary society, she is sensitive, committed, sarcastic and connects to different topics such as immigration, gender equality and human rights.

She had her first solo exhibition in Caracas in 2012 and since then she has held several continuous exhibitions in different cities such as Houston, New York, Madrid, Barcelona, Mexico City and now Miami.

Currently Rayma works with a variety of artistic techniques such as acrylic on canvas and watercolor. The evolution of her work keeps pace with current changes as she ranges from classic paper techniques to the digital and animated world. Today she presents her first sculpture, thus opening the wonderful door of three-dimensionality.

RAYMA SUPRANI

Es una artista nacida en Caracas, Venezuela en 1969. Se graduó de periodista en la Universidad Central de Venezuela y trabajó para varios periódicos en su ciudad natal. De 1995 a 2014 publicó diariamente sus caricaturas en uno de los diarios más importantes del país , cuando fue despedida por el contenido político de uno de sus dibujos, fue amenazada por lo que tuvo que irse de Venezuela y desde entonces reside en la ciudad de Miami.

Rayma es una artista que expresa su creatividad gráfica como traductora de la sociedad contemporánea, es sensible, comprometida, sarcástica y se conecta a diferentes temas como la inmigración, igualdad de genero, derechos humanos , etc.

Tuvo su primera exposición individual en Caracas en el 2012 y desde entonces ha realizado varias exposiciones continuas en diferentes ciudades como Miami, Houston, New York, Madrid, Barcelona y Ciudad de México.

Actualmente trabaja con una diversidad de técnicas artísticas como son acrílico sobre tela y acuarela. La evolución de su trabajo va al ritmo de los cambios actuales ya que ella abarca desde técnicas clásicas en papel , hasta el mundo digital y animado. Hoy presenta su primera escultura logrando así abrir la maravillosa puerta de la tridimensionalidad.

